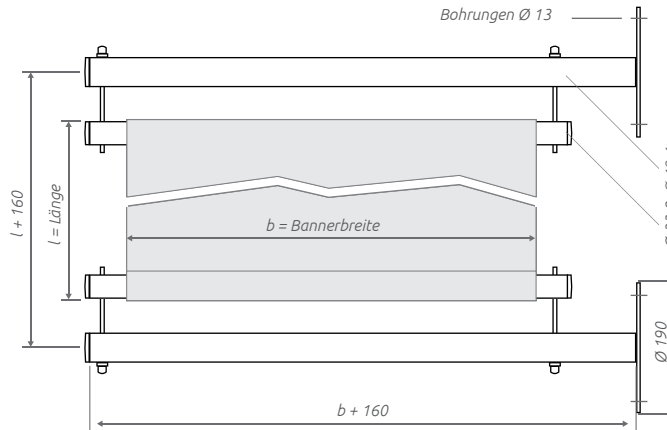


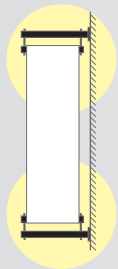
Bannerhalter Fahne

Exklusiver Wandausleger komplett aus Edelstahl zur Befestigung von Bannern mit Tunneldurchzug in den Breiten 600, 800, 1000 und 1200 mm. Das Banner wird mit der Konstruktion gespannt, um ein Flattern und Durchhängen zu verhindern. Der Bannerhalter ist auf Wunsch vorbereitet für die Installation einer Beleuchtung.



Seilabspannungen

Die Seilabspannungen dienen der Erhöhung der Tragfähigkeit und somit der Einsatzmöglichkeit einer größeren Planenlänge. Das komplette Abspann-Set umfasst 2 x 2 Drahtseile (gesamt 4) Durchmesser von 4 mm inkl. Spanschluss und allen Anschlussteilen. Für die Befestigung in der Wand sind Stehbolzen M8 vorgesehen. Die Längen der Seilabspannungen sind den Baugrößen des jeweiligen Bannerhalters angepasst.



ohne Seilabspannung

iNBF 600	2500 mm
iNBF 800	2200 mm
iNBF 1000	2000 mm
iNBF 1200	1500 mm

Laut Statik auf der Grundlage deutscher Normen wurden folgende maximale Planenlängen (inkl. Hohlraum) für den Ausseneinsatz ermittelt. Grundlage der Ermittlungen war die Montage an einer Betonwand in einer Höhe von maximal 10 m.



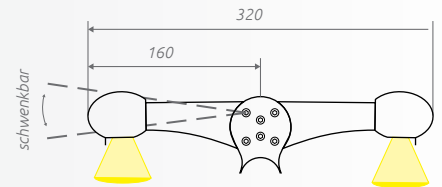
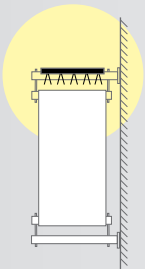
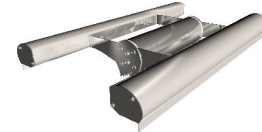
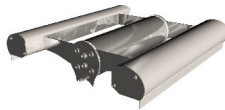
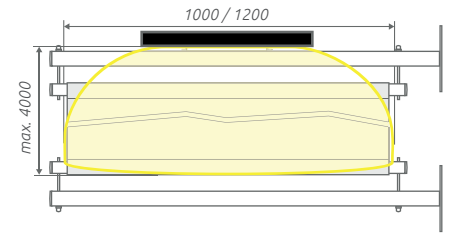
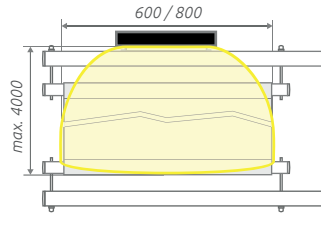
mit 4x Seilabspannung, je 2 oben und unten, Winkel ca. 45°

iNBF 600	4000 mm
iNBF 800	4000 mm
iNBF 1000	3000 mm
iNBF 1200	3000 mm



Beleuchtungssystem

Effiziente und lichtstarke Beleuchtungseinheit mit LED-Technik als ein- und zweiseitige Ausführung. Durch die spezielle Linsenform ist die Beleuchtung einer Fläche bis 1200 x 4000 mm garantiert. Der Neigungswinkel kann nachträglich justiert werden. Der Strombedarf liegt bei 11W/je Lampe. Der Trafo ist in die Lampe integriert. Für den Anschluss wird eine 230 V - Zuleitung benötigt.



iNBL - 2 - LED - A 325 mm
iNBL - 2 - LED - B 545 mm

