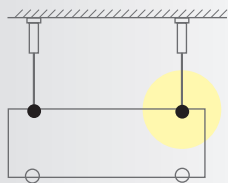
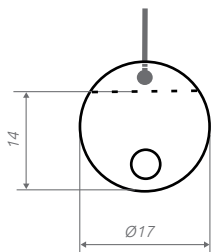



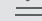
## oh17.s


Seilmontage für Hängeschilder

INOX  
Seilmontage  
Schild

Zur oberen Aufnahme an 1 mm Drahtseilen mit Blütenenden. Zum Fixieren von Schildern bis 6 mm Stärke.



 Ø keine  
 6 mm

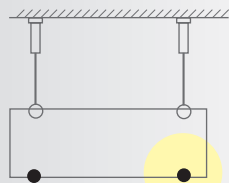
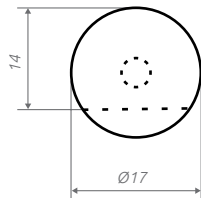
 ioh17.s.6


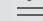
## ov17

Glasverbinder zur Klemmung

INOX  
Seilmontage  
Schild

Glasverbindung zur Klemmung zweier Scheiben mit 3 mm Stärke.



 Ø keine  
 6 mm

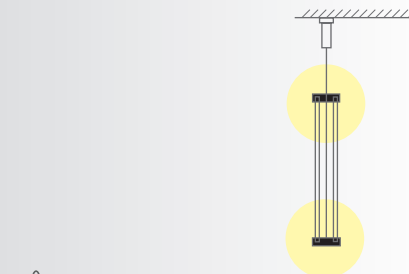
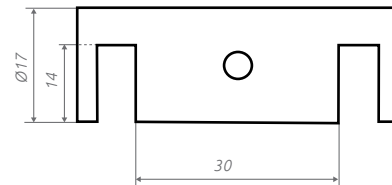
 iov17.6


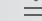
## ob17.s

Seilmontage beidseitig

INOX  
Seilmontage  
Schild

Zur oberen und unteren Aufnahme an 1,5 mm Drahtseilen, sowie beidseitige Aufnahme von 6 mm Schildstärken mit einem Abstand von 30 mm um Durchsicht zu vermeiden.



 Ø keine  
 6 mm

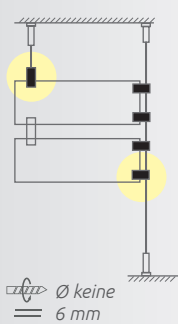
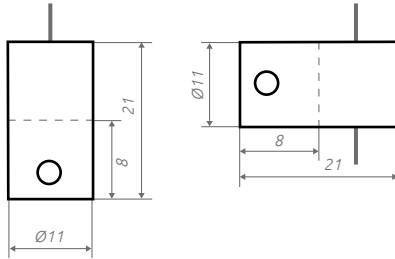
 iob17.s

INOX

**se.s**  
Seilmontage bis 6mm

INOX  
Seilmontage  
Schild

Zur oberen Aufnahme von Schildern bis zu 6 mm Schildstärke, welche ohne Schildbohrung an einem Drahtseil mit 1,5 mm Durchmesser abgehängt werden.

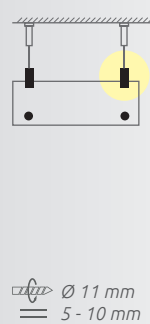
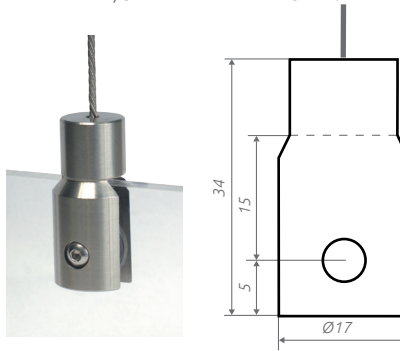


ise.s

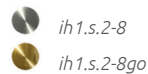
**h1.s**  
Schildaufnahme einseitig

INOX  
Seilmontage  
Schild

Zur oberen Aufnahme an Drahtseilen mit 1,5 mm Durchmesser; Schildstärken von 1 - 8 mm.



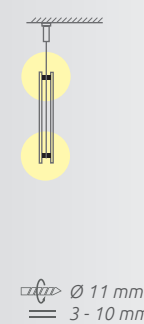
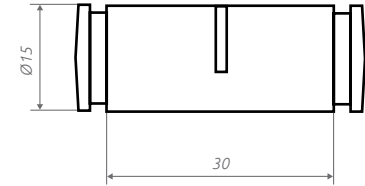
Ø 2 - 8 mm  
15 mm



**hb.s**  
Schildaufnahme beidseitig

INOX  
Seilmontage  
Schild

Zur oberen und unteren Aufnahme an 1,5 mm Drahtseilen, sowie beidseitige Aufnahme von 2 - 10 mm Schildstärken mit einem Abstand von 30 mm um Durchsicht zu vermeiden.



**v14**  
Schildverbinder

INOX  
Seilmontage  
Schild

zur Verbindung von 2 Schildern mit 5 - 10 mm Stärke.

