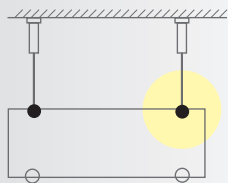
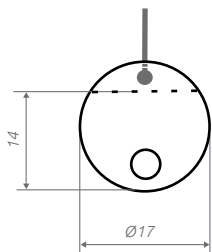


oh17.s

Seilmontage für Hängeschilder

INOX
Seilmontage
Schild

Zur oberen Aufnahme an 1 mm Drahtseilen mit Blütenenden. Zum Fixieren von Schildern bis 6 mm Stärke.



Ø keine
≡ 6 mm

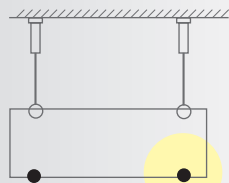
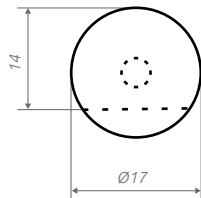
ioh17.s.6

ov17

Glasverbinder zur Klemmung

INOX
Seilmontage
Schild

Glasverbindung zur Klemmung zweier Scheiben mit 3 mm Stärke.



Ø keine
≡ 6 mm

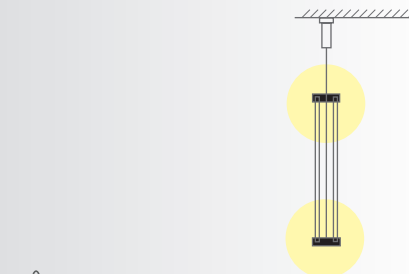
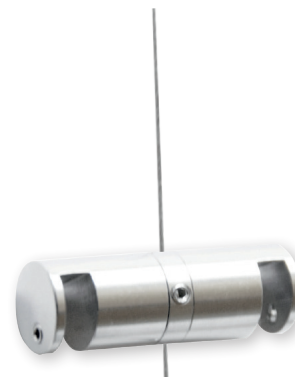
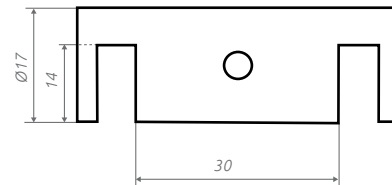
iov17.6

ob17.s

Seilmontage beidseitig

INOX
Seilmontage
Schild

Zur oberen und unteren Aufnahme an 1,5 mm Drahtseilen, sowie beidseitige Aufnahme von 6 mm Schildstärken mit einem Abstand von 30 mm um Durchsicht zu vermeiden.



Ø keine
≡ 6 mm

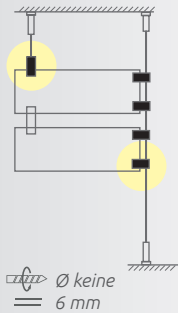
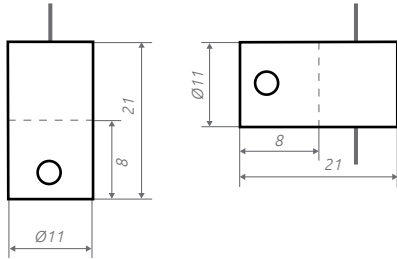
iob17.s

INOX

se.s
Seilmontage bis 6mm

INOX
Seilmontage
Schild

Zur oberen Aufnahme von Schildern bis zu 6 mm Schildstärke, welche ohne Schildbohrung an einem Drahtseil mit 1,5 mm Durchmesser abgehängt werden.

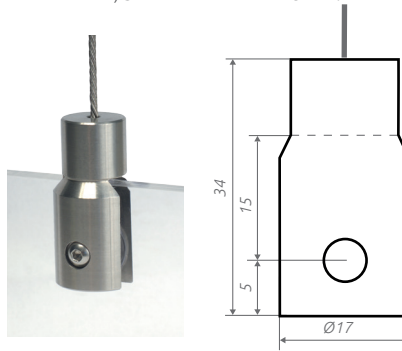


ise.s

h1.s
Schildaufnahme einseitig

INOX
Seilmontage
Schild

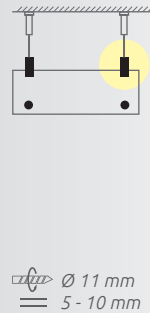
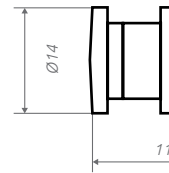
Zur oberen Aufnahme an Drahtseilen mit 1,5 mm Durchmesser; Schildstärken von 1 - 8 mm.



v14
Schildverbinder

INOX
Seilmontage
Schild

zur Verbindung von 2 Schildern mit 5 - 10 mm Stärke.



iv14.5-10
iv14.5-10go

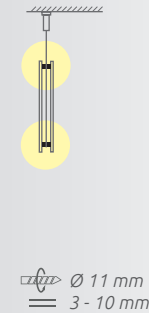
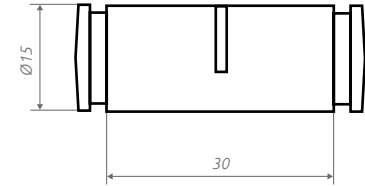
Ø 2 - 8 mm
15 mm

ih1.s.2-8
ih1.s.2-8go

hb.s
Schildaufnahme beidseitig

INOX
Seilmontage
Schild

Zur oberen und unteren Aufnahme an 1,5 mm Drahtseilen, sowie beidseitige Aufnahme von 2 - 10 mm Schildstärken mit einem Abstand von 30 mm um Durchsicht zu vermeiden.



ihb.s.3-10

INOX

Seilmontage Schild