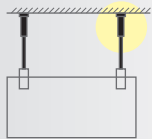
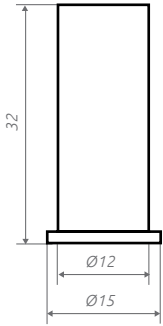


## d1.st

Stangenmontage

INOX  
Stangen-  
montage

Zur Boden- oder Deckenbefestigung einer Stahlstange mit 6 mm Durchmesser.



Ø keine  
= 8 mm

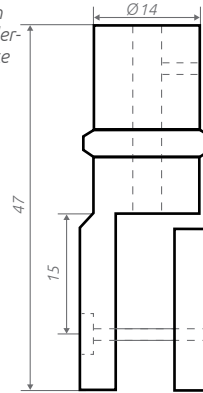
id1.st

## h1.st

Stangenmontage

INOX  
Stangen-  
montage

Zur oberen Aufnahme von Stangen mit 6 mm; Schilderaufnahme bis 8 mm Stärke mit Klemmplatte.

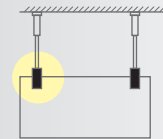
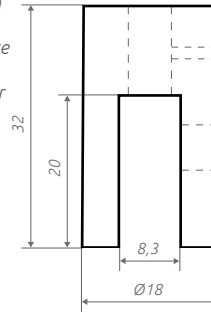


## h2.st

Stangenmontage

INOX  
Stangen-  
montage

Zur Aufnahme von 6 mm Stangen, Gläsern und Schildern bis 8 mm Stärke mittels Klemmung durch 8 mm Inbusschraube (nur für kleine Gläser oder Acrylschilder).



Ø 4 mm  
= 8 mm

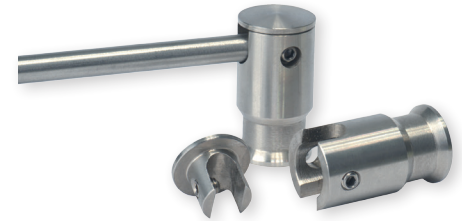
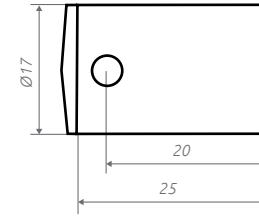
ih1.st

## wh.st

Stangenmontage

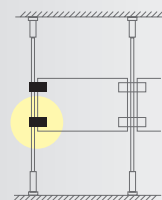
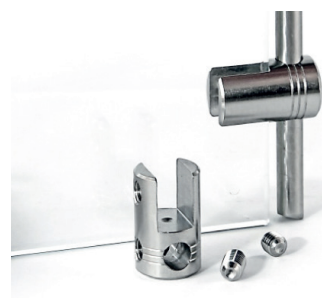
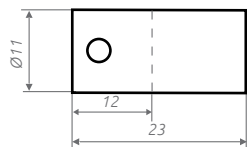
INOX  
Stangen-  
montage

Zur Halterung einer durchlaufenden Stange mit 6 mm Durchmesser und 25 mm Wandabstand (eventuell in Verbindung mit iz40.5).



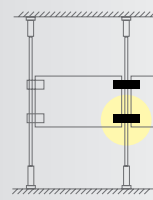
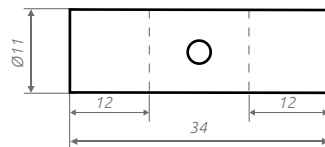
iwh.st

Für Schilder oder Gläser bis zu 8 mm Stärke ohne Bohrungen im Schild. Montage zwischen Edelstahlstangen mit 6 mm Durchmesser.



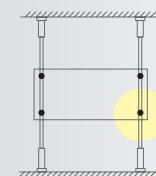
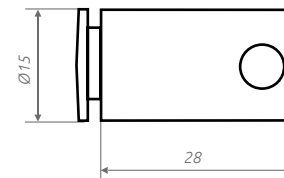
Ø keine  
 8 mm

Für Schilder oder Gläser bis zu 8 mm Stärke. Montage zwischen Edelstahlstangen mit 6 mm Durchmesser.



Ø keine  
 8 mm

Für Schilder oder Gläser mit 2 - 10 mm Stärke; Montage vor Stangen mit 6 mm Durchmesser.



Ø 11 mm  
 2 - 10 mm