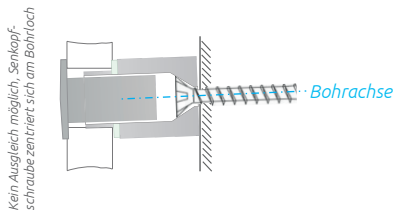


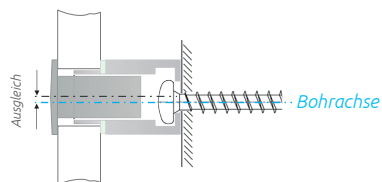
## Montagevorteil der iNOX Halter

Die Edelstahl Abstandhalter iNOX w15.14 geben den ESG Scheiben einen Wandabstand von 15 mm. Der flache Kopf hat auch einen Durchmesser von 15 mm und wird von vorn in den Abstandhalter eingesteckt und mittels Sicherheitsschraube fixiert. Der w15.14 hat einen großen Montagevorteil durch die Hohlkammer beim Schraubenkopf. Durch die Verwendung von Flachkopfschrauben können die Abstandhalter an der Wand leicht versetzt oder in Position gebracht werden. Die Scheiben haben somit keine Spannung und die Halter sitzen gerade an der Wand. Für eine exakte Bohrung an den Wänden empfehlen wir

Halter **ohne** Hohlkammer



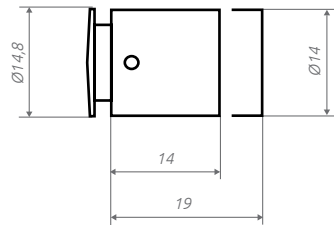
iNOX Halter **mit** Hohlkammer



## w15.14, w15.19 Wandhalter mit Sicherheitsschraube

iNOX  
Wandhalter  
Inbusschraube

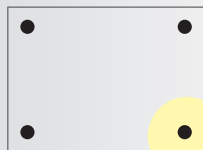
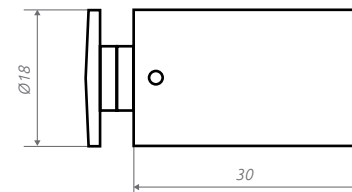
Zur Wandbefestigung von Schildern mit 5-12 mm Schildstärke. Wandabstände 15 und 20 mm.



## w18.30 Wandhalter mit Sicherheitsschraube

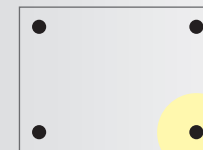
iNOX  
Wandhalter  
Inbusschraube

Zur Wandbefestigung von Schildern mit 3-20 mm Stärke Wandabstand 30 mm.



Ø 11 mm  
5-10 mm

- iw15.14.5-10
- iw15.19.5-12



Ø 11 mm  
3-20 mm

- iw18.30.3-20

iNOX

## z14.10, z14.20, z18.20

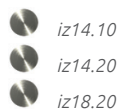
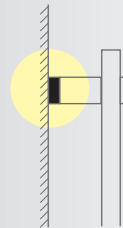
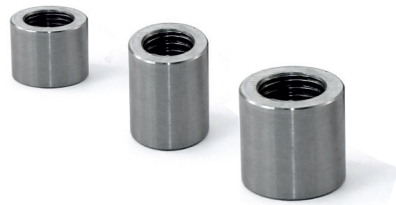
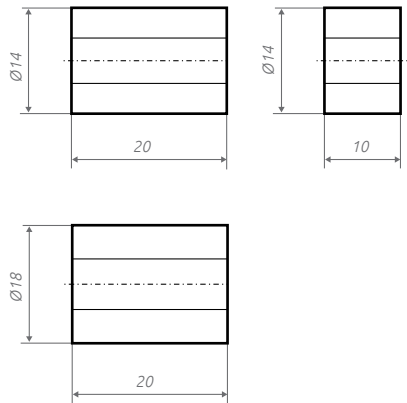
Distanzscheibe für Wandhalter

INOX  
Wandhalter  
Inbusschraube

z14.10 Distanzscheibe zur Vergrößerung des Wandabstandes um 10 mm.

z14.20 Distanzscheibe zur Vergrößerung des Wandabstandes um 20 mm.

z18.20 Distanzscheibe zur Vergrößerung des Wandabstandes um 20 mm.

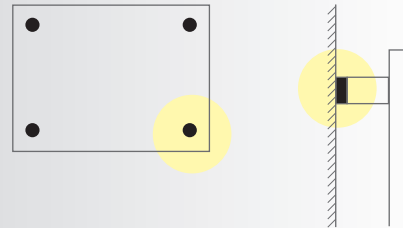
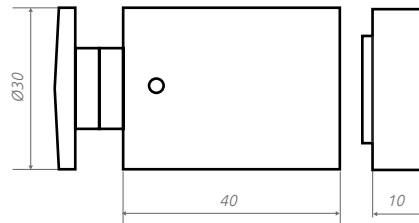


## w30.40, iz30.10

Wandhalter mit Sicherungsschraube

INOX  
Wandhalter  
Inbusschraube

Zur Wandbefestigung besonders großer oder schwerer Schilder mit 8 - 20 mm Schildstärke ohne metallischen Kontakt. Der Wandabstand von 40 mm kann durch iz30.10 um jeweils 10 mm vergrößert werden.



Ø 16 - 18 mm  
 8-20 mm

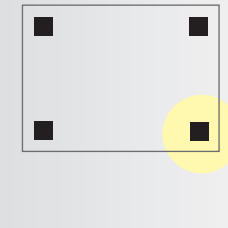
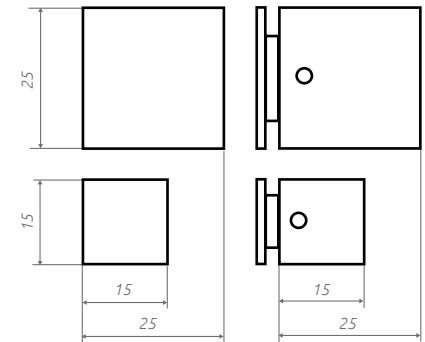


## wq25.25, wq15.15

Wandhalter mit Sicherungsschraube

INOX  
Wandhalter  
Inbusschraube

wq25.25 Wandbefestigung großer oder schwerer Schilder mit 2 - 10 mm Schildstärke ohne metallischen Kontakt. Wandabstand 25 mm, Kopf 25 x 25 mm wq15.15 Wandbefestigung kleinerer Schilder mit 2 - 10 mm Schildstärke ohne metallischen Kontakt. Wandabstand 15 mm, Kopf 15 x 15 mm



Ø 16 mm  
 6-10 mm

Ø 11 mm  
 6-10 mm



INOX

Wandhalter Inbusschraube