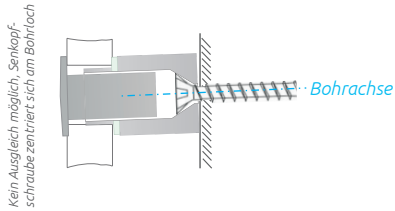


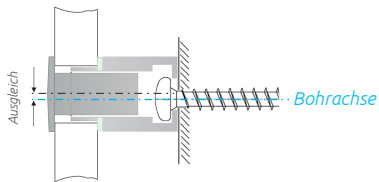
Montagevorteil der iNOX Halter

Die iNOX Halter haben einen großen Montagevorteil durch die Hohlkammer beim Schraubenkopf. Durch die Verwendung von Flachkopfschrauben können die Abstandhalter an der Wand leicht versetzt oder in Position gebracht werden. Die Glasscheiben haben somit keine Spannung und die iNOX Halter sitzen gerade an der Wand. Für eine exakte Bohrung an den Wänden empfehlen wir eine Vorkörnung.

Halter **ohne** Hohlkammer



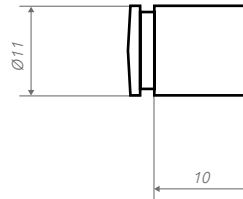
iNOX Halter **mit** Hohlkammer



li11.10 Wandhalter mit Linksgewinde

iNOX
Wandhalter
Linksgewinde

Zur Wandbefestigung von Schildern mit 2 - 4 mm oder 5 - 8 mm Stärke, durch Verschraubung mit Linksgewinde Wandabstand 10 mm

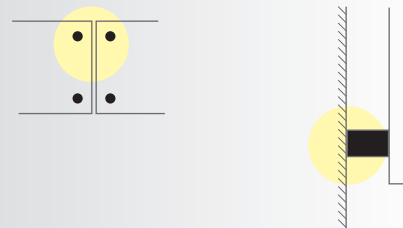
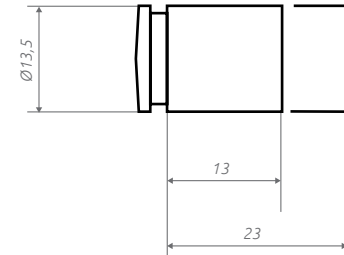


li13.13, li13.23 Wandhalter mit Linksgewinde

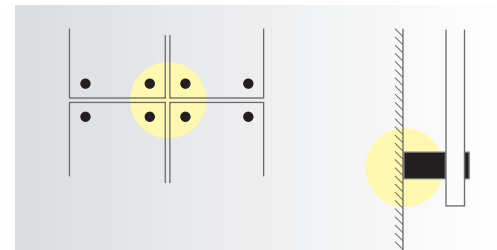
iNOX
Wandhalter
Linksgewinde

Zur Wandbefestigung von Schildern mit 3 - 8 mm Stärke durch Verschraubung mit Linksgewinde

li13.13 Wandabstand 13 mm
li13.23 Wandabstand 23 mm



Ø 9 mm
2 - 4 o. 5 - 8 mm



Ø 11 mm
3 - 8 mm



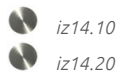
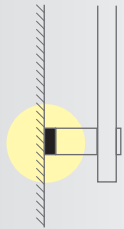
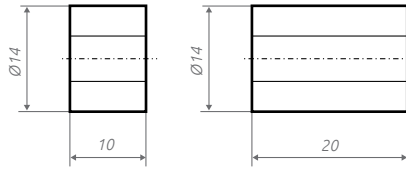
z14.10, z14.20

Distanzscheibe für Wandhalter

INOX
Wandhalter
Linksgewinde

z14.10 Distanzscheibe zur Vergrößerung des Wandabstandes um 10 mm

z14.20 Distanzscheibe zur Vergrößerung des Wandabstandes um 20 mm



iz14.10

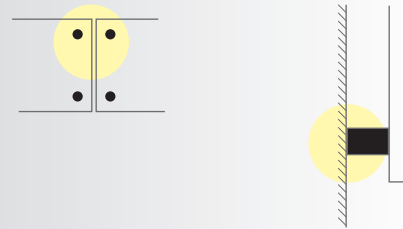
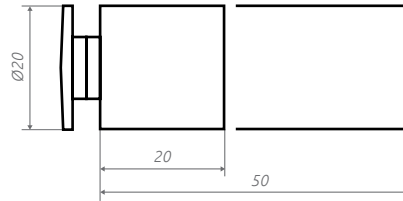
iz14.20

li20.20, li20.50

Wandhalter mit Linksgewinde

INOX
Wandhalter
Linksgewinde

Zur Wandbefestigung von Schildern mit 3 - 18 mm Stärke (WA 20, 50 mm). Verschraubung mit Linksgewinde von vorn. Die große Abdeckung durch den Bolzenkopf erlaubt größere Schildbohrungen und somit größere Materialausdehnungen.



 Ø 11-14 mm
 3 - 18 mm



ili20.20.3-18

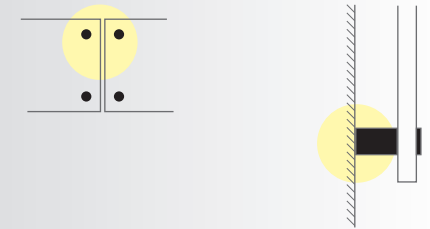
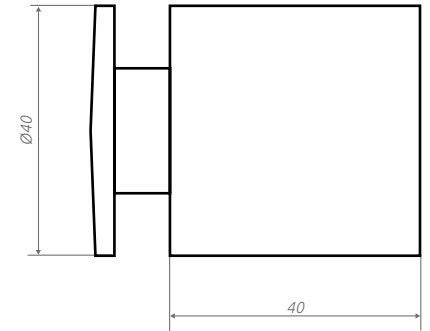
ili20.50.3-18


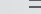
li40.40

Wandhalter mit Linksgewinde

INOX
Wandhalter
Linksgewinde

Zur Wandbefestigung von Schildern mit 8 - 20 mm Stärke, ohne metallischen Kontakt, Wandabstand 40 mm.



 Ø 20 mm
 8 - 20 mm



ili40.40.8-20